



*studio associato di geologia*

**F**erruccio Tomasi  
**A**ndrea Strini

CONSULENZE  
E SERVIZI  
PER LA GEOLOGIA

GeoSFerA  
Studio Associato di Geologia

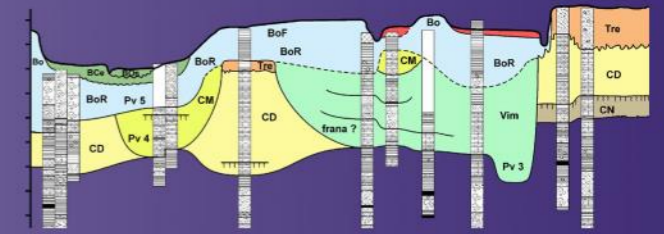
Sede Legale  
Via Rossini, 18—21100 Varese  
C.F. e P.IVA 03203340124

**GeoSFerA - Studio Associato di Geologia**

+39 393/9859004

[www.studiogeosfera.it](http://www.studiogeosfera.it)

[geosfera@studiogeosfera.it](mailto:geosfera@studiogeosfera.it) [geosfera@pec.studiogeosfera.it](mailto:geosfera@pec.studiogeosfera.it)



**GeoSferA** unisce le competenze professionali e di ricerca acquisite dai soci garantendo un elevato standard di qualità in tutti i servizi offerti.

**GeoSferA** si propone a progettisti, società, enti pubblici e privati per consulenze legate alla geologia tecnica e ambientale, all'idrogeologia, alla pianificazione e valorizzazione territoriale e alla divulgazione scientifica.

**GeoSferA** opera in tutto il territorio nazionale e all'estero.

#### GEOLOGIA TECNICA

Perizie e relazioni geologiche e geotecniche finalizzate alla realizzazione di opere edificatorie.

Perizie e relazioni geologiche e geotecniche per la mitigazione del dissesto idrogeologico.

#### PIANIFICAZIONE TERRITORIALE

Realizzazione di studi geologici, idrogeologici e sismici a supporto di Piani di Governo del Territorio.

Realizzazione di studi per l'individuazione del Reticolo Idrico Minore e per la definizione delle relative fasce di rispetto.

Realizzazione di studi per l'adeguamento degli strumenti urbanistici comunali al Piano Stralcio per l'Assetto Idrogeologico (PAI).

#### CARTE GEOLOGICHE

Realizzazione e digitalizzazione di carte geologiche in ambiente GIS e CAD, sia da dati geologici pregressi sia dal rilevamento ex-novo.

#### GEOLOGIA AMBIENTALE

Predisposizione di piani di indagine ambientale e di caratterizzazione per la verifica dello stato di inquinamento di suolo, sottosuolo e acque.

Redazione di piani di utilizzo nell'ambito della gestione delle terre e rocce da scavo.

Pianificazione e coordinamento di campagne di misura delle concentrazioni di gas Radon sia in luoghi di lavoro che in abitazioni.

#### LAVORI IN SOTTERRANEO

Rilevamenti topografici e geologici, indagini geologiche, strutturali, idrogeologiche e ambientali in cavità sotterranee artificiali e naturali; esplorazione di ambienti sotterranei. Restituzione di rilievi in ambiente GIS e CAD.

#### IDROGEOLOGIA

Realizzazione di studi per il reperimento di nuova risorsa idrica.

Realizzazione di indagini e studi per la definizione dei principali parametri idrogeologici dell'acquifero.

Realizzazione di studi per l'ottenimento della concessione/autorizzazione all'utilizzo delle acque superficiali e sotterranee (pozzi, sorgenti, corpi idrici superficiali).

Realizzazione di indagini e studi idrogeologici per la definizione della vulnerabilità dell'acquifero.

Realizzazione di studi geologici e idrogeologici finalizzati alla progettazione di sistemi di depurazione e smaltimento di acque reflue per aree non servite da pubblica fognatura.

#### RILEVAMENTO GEOLOGICO

Rilevamento geologico, geomorfologico, strutturale e di geologia del Quaternario, finalizzato alla realizzazione di carte geologiche e alla ricostruzione della geologia di sottosuolo e all'evoluzione geologica del territorio.

#### VALORIZZAZIONE DEL TERRITORIO

Ricerca e studio di siti di interesse geologico (GEOSITI) e progettazione di percorsi didattici rappresentativi della storia geologica del territorio.

#### DIDATTICA E DIVULGAZIONE SCIENTIFICA

Organizzazione di mostre e convegni scientifico-divulgativi sui temi della geologia del Quaternario, del carsismo e della geomorfologia.

## I SOCI

### Ferruccio Tomasi

Laurea in Scienze Geologiche conseguita nel 2001 presso il Dipartimento di Scienze della Terra "Ardito Desio" dell'Università degli Studi di Milano (Titolo: *I depositi plio-quadernari tra la valle del torrente Lura e la valle del torrente Seveso—CO*).

### Andrea Strini

Laurea in Scienze Geologiche conseguita nel 1996 presso il Dipartimento di Scienze della Terra "Ardito Desio" dell'Università degli Studi di Milano (Titolo: *Geologia del Quaternario della Val Menaggio tra il Lago di Como e il Lago di Lugano*).

Dottorato di Ricerca in Geologia Applicata conseguito nel 2001 presso l'Università degli Studi di Ferrara (Titolo: *Gli occhi pollini della Brianza Orientale: genesi ed evoluzione del fenomeno nel quadro geologico regionale*).

Postdottorato presso l'Università degli Studi di Siena e il Dipartimento di Scienze della Terra "Ardito Desio" dell'Università degli Studi di Milano.

## CONTATTI

www.studiogeosfera.it  
geosfera@studiogeosfera.it  
geosfera@pec.studiogeosfera.it

seguici su:   

Ferruccio Tomasi  
tel. +39 393/9859004  
ferruccio.tomasi@studiogeosfera.it

Andrea Strini  
tel. +39 392/9809847  
andrea.strini@studiogeosfera.it